



何回でも
乗車OK



バスでGO!

運賃無料

DAY



どなたでもご利用いただけます



鳥取県西部を走る **日ノ丸自動車** および **日本交通** の路線バス、
米子市循環バス「**だんだんバス**」に **無料**でご乗車 いただけます！

この機会に積極的にバスを利用し、市内各地へお出掛けください！

令和6年

10/27 日



年明け以降も複数回実施予定です。日程が決まり次第、
右側のQRコード(最新情報)でご案内します。

令和6年

11/10 日



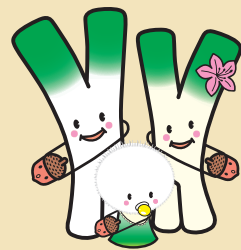
令和6年

12/15 日

年末・クリスマス時期のお買い物
にご利用ください。

その他の同日開催の
イベントも紹介します！

最新情報は
こちらから



対象外路線

日ノ丸自動車… **空港連絡バス**
ソウル便連絡バス

日本交通… **大山町内路線**
(佐摩一大山口駅、大山寺一大山口駅)

※各高速バスや安来市広域生活バス「イエローバス」、弓浜巡回バス「よねぎーバス」は対象外です。

ご利用方法

路線バスの場合

- ①バス乗車時に**必ず整理券をお取りください。**
定期券をお持ちの方も整理券をお取りください。
- ②降車時に運賃箱に備え付けられた専用箱へ整理券を入れてください。

だんだんバスの場合

整理券はありません。そのまま乗降してください。

問合せ先

米子市交通政策課

☎0859-23-5274

✉kotsu@city.yonago.lg.jp